

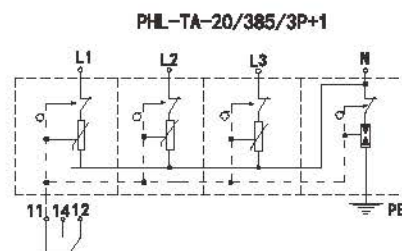
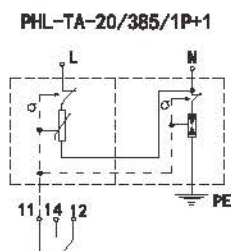
交流电源SPD (20kA)

产品概述

用于第三级的三相电源浪涌保护器, 采用相线对零线, 以及零线对地的共差模保护模式, 适合安装在TT供电制式的分路配电柜, 以及其他LPZ2区与LPZ3区和后续分区的交界处。

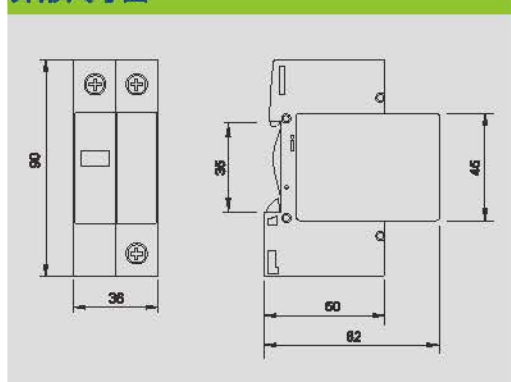
主要特点

1. 底座预连接, 方便接线
2. 模块“轻按”功能, 可以轻松插拔模块, 便于更换

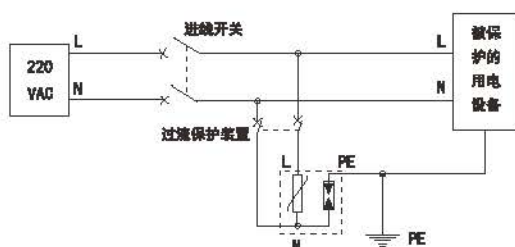


技术数据	PHL-TA-20/275	PHL-TA-20/385	PHL-TA-20/275	PHL-TA-20/385
额定工作电压Un		220VAC		220VAC
最大工作电压Uc	275VAC	385VAC	275VAC	385VAC
标称放电电流In (8/20μs)	10kA	10kA	10kA	10kA
最大放电电流Imax (8/20μs)	20kA	20kA	20kA	20kA
保护电压Up(In下)	< 1200V	< 1500V	< 1200V	< 1500V
连接导线截面积	1.5mm ² ~25mm ² 软线		1.5mm ² ~25mm ² 软线	
响应时间	< 25ns		< 25ns	
漏电流	< 10μA		< 10μA	
外壳防护等级 (符合IEC 60529)	IP 20		IP 20	
外壳材料/阻燃等级	UL94-V0		UL94-V0	
测试标准	GB 18802.1/IEC 61643-1		GB 18802.1/IEC 61643-1	
适合电源系统	单相 (TT系统)		三相四线 (TT系统)	
老化指示功能	有 (指示窗口有绿色变为红色)		有 (指示窗口有绿色变为红色)	
熔断器或断路器选型 (A)	25、32		25、32	
老化热脱离功能	有		有	
工作温度范围	-40℃~+80℃		-40℃~+80℃	
安装方式	35mmDIN导轨		35mmDIN导轨	

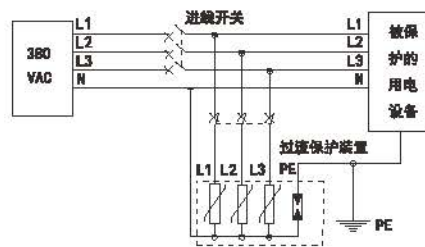
外形尺寸图



接线方式



单相 (TT) 系统
PHL-TA-20/385/1P+1



三相四线 (TT系统)
PHL-TA-20/385/3P+1

如有修改, 恕不另行通知

Beijing Pinghe Chuangye Technology Development Co., Ltd.
Tel: 010-61259872-8027 www.bjpinghe.com

Tel: 010-61252352/61259872/61252312/61256219
E-mail: linsen@bjpinghe.com



本安SPD

信号SPD

通讯防雷模块

电源供电系统SPD

网络SPD